

# グループホームMネットおまえざき 風音A棟



安心・快適に過ごせる住まいを提供します。

《事業種別》 ☆共同生活援助（グループホーム）

《構造》 ☆2階建て（ワンルームタイプ 約6畳）

《定員》 ☆10名

《家賃》 ☆35,000円（実質25,000円）

※市町の家賃補助制度を活用するため

《光熱水費》 ☆個人契約・個人負担

《体験利用》 ☆1日 1,500円

（連続30日以内、年間50日以内）

《設備》 ☆全室 家具家電付き

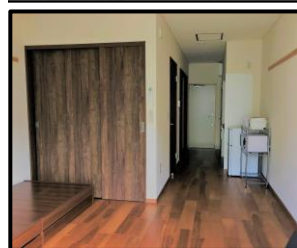
☆24時間見守りサポート

《食事》 ☆土日月は全食自己調達

☆火～金：夕食の宅配弁当あり（注文方式）

《主な支援内容》

- ◆ 毎日の様子伺い・体調の確認
- ◆ 入居者への相談支援
- ◆ 服薬確認・金銭管理（必要な方）
- ◆ 買い物支援（週2回）
- ◆ 余暇活動の支援
- ◆ その他日常生活上の必要な支援



《見学・利用について》

☆見学はいつでも可能です。あらかじめご連絡ください。

☆利用希望の方は、お住まいの市役所福祉課にご相談ください。

☆ご不明な点は、下記連絡先までお問合せください。

《連絡先》

【社会福祉法人 M ネット東遠】

グループホームMネットおまえざき

風音A棟

TEL : 0537-29-6556

FAX : 0537-29-6558

※不在の場合 → 工房しおさい

0537-85-3670

《所在地》

〒437-1612

静岡県御前崎市池新田 4821-1

